

(สำเนา)

ประกาศมหาวิทยาลัยเชียงใหม่
เรื่อง ขายทอดตลาดซากวัสดุคงเหลือจากการรื้อถอนอาคาร และงานซ่อมแซมปรับปรุง
หอพักนักศึกษาหญิง อาคาร ๗ จำนวน ๑๗ รายการ

.....
ด้วยมหาวิทยาลัยเชียงใหม่ มีความประสงค์จะขายทอดตลาดซากวัสดุคงเหลือจากการรื้อถอนอาคาร
และงานซ่อมแซมปรับปรุงหอพักนักศึกษาหญิง อาคาร ๗ จำนวน ๑๗ รายการ โดยมีเงื่อนไขและข้อผูกพัน
ดังต่อไปนี้

๑. กำหนดการขายทอดตลาดครุภัณฑ์ชำรุด วันพฤหัสบดี ที่ ๑๑ กรกฎาคม พ.ศ. ๒๕๖๒ ณ ห้องประชุม
๒ หอพักนักศึกษาชาย อาคาร ๖ มหาวิทยาลัยเชียงใหม่ เวลา ๐๙.๓๐ น.

๒. กำหนดการลงทะเบียน วันพฤหัสบดี ที่ ๑๑ กรกฎาคม พ.ศ. ๒๕๖๒ เวลา ๐๙.๐๐ - ๐๙.๓๐ น.

๓. ผู้ชนะการเสนอราคาต้องชำระเงินสดค่าซากวัสดุคงเหลือจากการรื้อถอนอาคาร และงานซ่อมแซม
ปรับปรุงหอพักนักศึกษาหญิง อาคาร ๗ จำนวนเงินตามราคาที่เสนอ และค่าประกันการขนย้าย จำนวนเงิน
๑๐,๐๐๐.-บาท (หนึ่งหมื่นบาทถ้วน) ทันที

๔. เมื่อชำระเงินสดตามข้อ ๓. แล้ว ผู้ชนะการเสนอราคาจะต้องขนย้ายซากวัสดุคงเหลือจากการรื้อถอน
อาคาร และงานซ่อมแซมปรับปรุงหอพักนักศึกษาหญิง อาคาร ๗ พร้อมทำความสะอาดพื้นที่ที่เกี่ยวข้องในการ
ขนย้ายให้เรียบร้อย ภายใน ๑๐ วัน หากพ้นกำหนด มหาวิทยาลัยเชียงใหม่จะไม่รับผิดชอบในความเสียหายนั้น

๕. ผู้ที่ประมูลได้จะต้องรับผิดชอบค่าใช้จ่ายทุกอย่างที่เกิดขึ้น

๖. คณะกรรมการฯ ขอสงวนสิทธิ์ที่จะขายหรือไม่ขายให้แก่ผู้ใดก็ได้

๗. ผู้สนใจติดต่อขอดูซากวัสดุคงเหลือและรายละเอียดซากวัสดุคงเหลือดังกล่าวได้ที่ สำนักงานหอพัก
นักศึกษา มหาวิทยาลัยเชียงใหม่ ในวันและเวลาทำการ เบอร์โทรศัพท์ ๐๕๓ - ๙๔๔๗๔๔ ตั้งแต่บัดนี้เป็นต้นไป
ถึงวันพุธ ที่ ๑๐ กรกฎาคม พ.ศ. ๒๕๖๒

ประกาศ ณ วันที่ ๕ กรกฎาคม พ.ศ. ๒๕๖๒

๒๒

(นางเยาวลักษณ์ วิริยะพงศ์)

ผู้อำนวยการสำนักงานมหาวิทยาลัย

ปฏิบัติการแทนอธิการบดีมหาวิทยาลัยเชียงใหม่

รายการขายซากวัสดุคงเหลือจากการรื้อถอนอาคาร และงานซ่อมแซมปรับปรุงหอพักนักศึกษาหญิง อาคาร 7 มหาวิทยาลัยเชียงใหม่

ลำดับ ที่	รายการวัสดุ	จำนวน
1	กระเบื้องหลังคา	1 กอง
2	ประตู PVC หน้าต่างทั้งชุด บานกบ อุปกรณ์หน้าต่าง	1 กอง
3	โครงเหล็กหลังคา แผงเหล็ก ขาเหล็กชั้นเดียว	1 กอง
4	โคมไฟติดผนังกลม แก้วนมขุน	20 ชุด
5	ขาโคมฟลูออเรสเซนต์แบบเดี่ยว ยาว ติดเพดาน	120 อัน
6	หลอดฟลูออเรสเซนต์ยาว	120 หลอด
7	ขาโคมฟลูออเรสเซนต์คู่ยาว ติดเพดาน มีขาขึ้นติดเพดาน	26 อัน
8	ชุดปลั๊กเดี่ยว คู่ พร้อมบล็อกซ์ และหน้ากาก	200 ชุด
9	ตู้ MDB	1 ชุด
10	สายไฟ	1 กอง
11	ท่อร้อยสายไฟ	1 กอง
12	เสาอากาศ	1 อัน
13	มิเตอร์ไฟฟ้า	1 เครื่อง
14	สาย RG6 สาย LAN	2 กระสอบ
15	BELL	1 เครื่อง
16	อ่างล้างหน้าแบบกลม แบบเหลี่ยม	35 ชุด
17	ซีกโครก โถส้วม แบบนั่งยอง	37 ตัว

ซากวัสดุคงเหลือจากการรื้อถอนอาคาร และงานซ่อมแซมปรับปรุง

หอพักนักศึกษาหญิง อาคาร ๗

๑. กระเบื้องหลังคา



๒. ประตู PVC หน้าต่างทั้งชุด บานกบ อุปกรณ์หน้าต่าง







๓. โครงเหล็กหลังคา แผงเหล็ก ขาเหล็กชั้นเดียว







๔. โคมไฟติดผนังกลม แก้วนมชุ่น



๕. ขาโคมฟลูออเรสเซนต์แบบเดี่ยว ยาว ติดเพดาน



๖. หลอดฟลูออเรสเซนต์ยาว



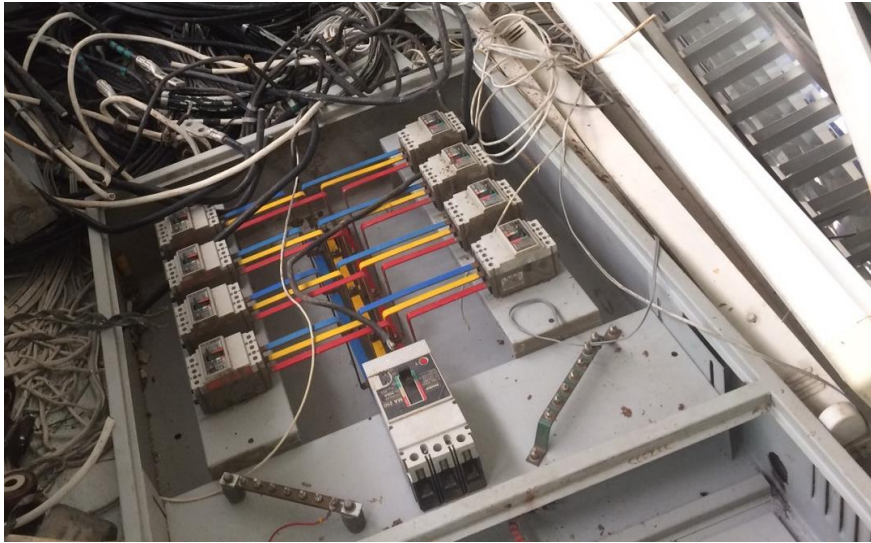
๗. ขาโคมฟลูออเรสเซนต์แบบยาว ติดเพดาน มีขายื่นติดเพดาน



๘. ชุดปลั๊กเดี่ยว คู่ พร้อมบล็อกซ์ และหน้ากาก



๙. ตู้ MDB



๑๐. สายไฟ



๑๑. ท่อร้อยสายไฟ



๑๒. เสออากาศ



๑๓. มิเตอร์ไฟฟ้า



๑๔. สาย RG ๖ สาย LAN



๑๕. BELL



๑๖. อ่างล้างหน้าแบบกลม แบบเหลี่ยม



๑๗. ซักโครก โถส้วม แบบนั่งยอง

